

# BAFCON 0-10 V WIRING: AIREYE®



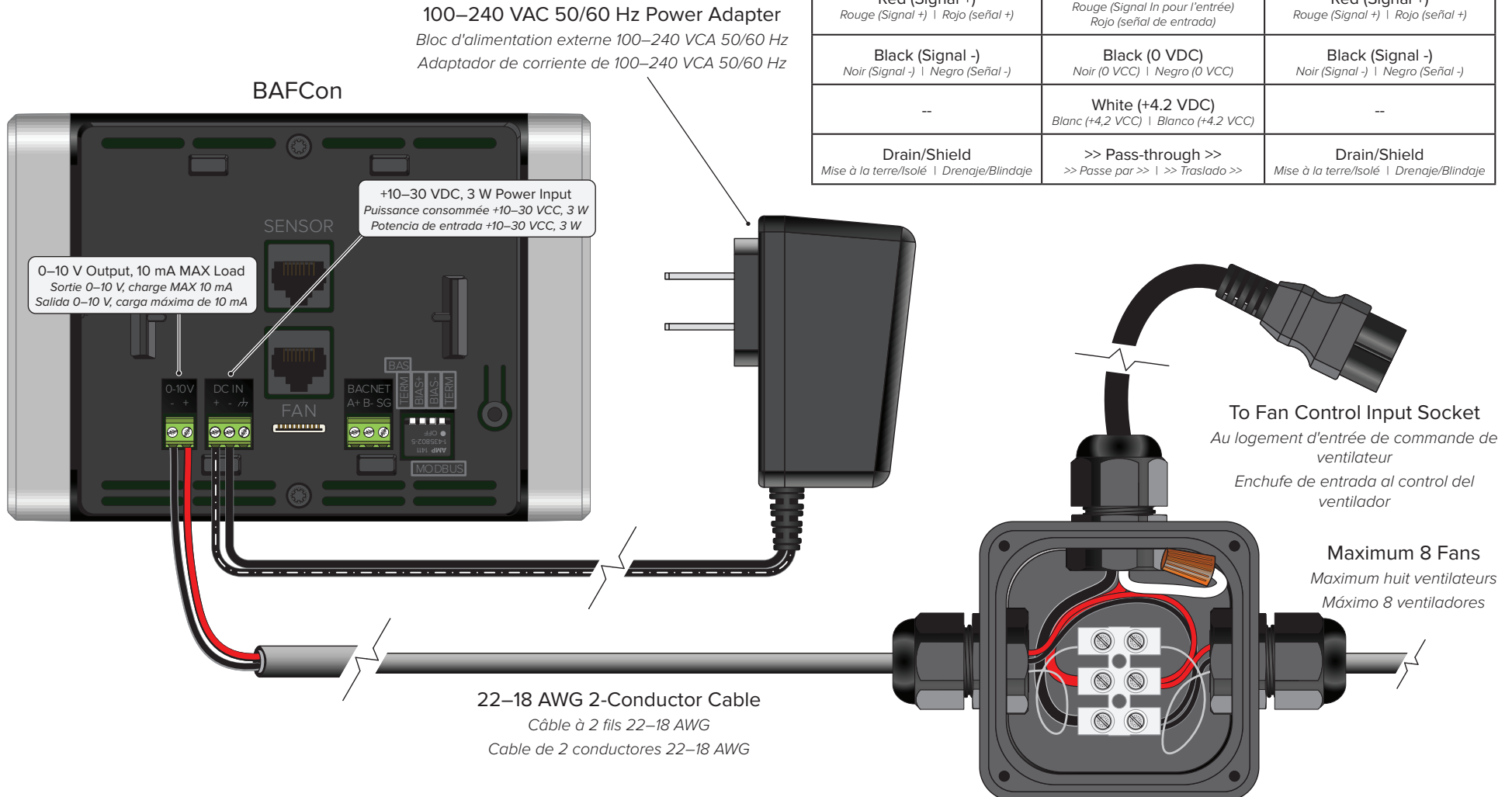
Câblage BAFCon 0-10 V : AirEye | Cableado de BAFCon 0-10 V: AirEye

**⚠ WARNING: Disconnect power to the installation locations before installing the fan and controller!**

**AVERTISSEMENT : Coupez l'alimentation des emplacements où vous procédez à l'installation avant d'installer le ventilateur et le contrôleur!**

**ADVERTENCIA: Desconecte la corriente de los lugares donde se realizará la instalación antes de instalar el ventilador y el control.**

Input <i>Entrée   Entrada</i>	Fan <i>Ventilateur   Ventilador</i>	Output <i>Sortie   Salida</i>
Red (Signal +) <i>Rouge (Signal +)   Rojo (señal +)</i>	Red (Signal In) <i>Rouge (Signal In pour l'entrée) Rojo (señal de entrada)</i>	Red (Signal +) <i>Rouge (Signal +)   Rojo (señal +)</i>
Black (Signal -) <i>Noir (Signal -)   Negro (Señal -)</i>	Black (0 VDC) <i>Noir (0 VCC)   Negro (0 VCC)</i>	Black (Signal -) <i>Noir (Signal -)   Negro (Señal -)</i>
--	White (+4.2 VDC) <i>Blanc (+4.2 VCC)   Blanco (+4.2 VCC)</i>	--
Drain/Shield <i>Mise à la terre/Isolé   Drenaje/Blindaje</i>	>> Pass-through >> <i>&gt;&gt; Passe par &gt;&gt;   &gt;&gt; Traslado &gt;&gt;</i>	Drain/Shield <i>Mise à la terre/Isolé   Drenaje/Blindaje</i>



# BAFCON 0-10 V WIRING: ESSENCE®, PIVOT 2.0



Câblage BAFCon 0-10 V : Essence, Pivot 2.0 | Cableado BAFCon 0-10 V: Essence, Pivot 2.0

**⚠ WARNING: Disconnect power to the installation locations before installing the fan and controller!**

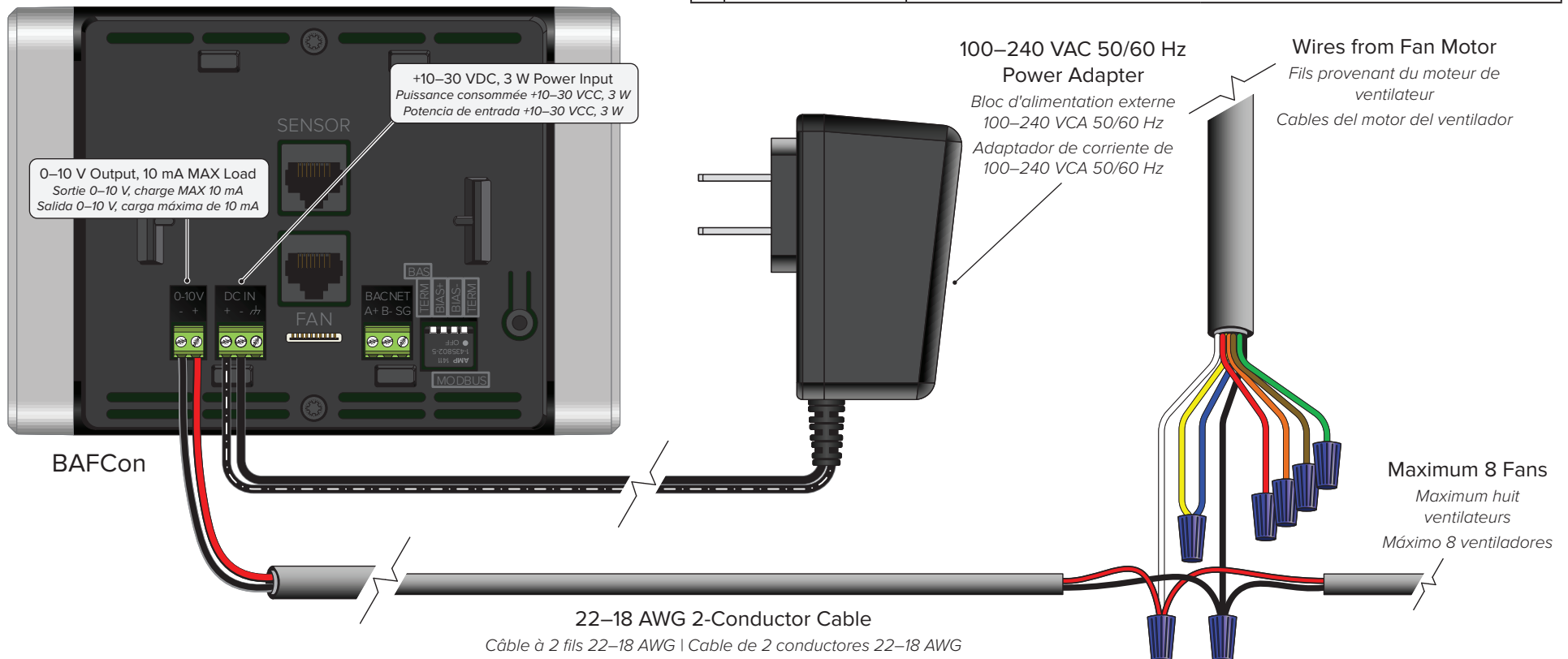
**AVERTISSEMENT : Coupez l'alimentation des emplacements où vous procédez à l'installation avant d'installer le ventilateur et le contrôleur!**

**ADVERTENCIA: Desconecte la corriente de los lugares donde se realizará la instalación antes de instalar el ventilador y el control.**

1. Cap off red, orange, brown, and green fan wires.  
*Fils de ventilateur dénudés rouge, orange, brun et vert.  
Termine los cables rojo, naranja, café y verde del ventilador.*
2. Tie yellow and blue fan wires together or connect to fire relay if applicable.  
*Attachez les fils de ventilateur jaune et bleu ensemble ou branchez-les au relais; le cas échéant.  
Ate los cables amarillo y azul del ventilador o conéctelos al relé de incendio si corresponde.*
3. Connect Signal (+) from BAFCon to white fan wire.  
*Branchez le signal (+) du BAFCon au fil de ventilateur blanc.  
Conecte la señal (+) de BAFCon al cable blanco del ventilador.*
4. Connect Signal (-) from BAFCon to black fan wire.  
*Branchez le signal (-) du BAFCon au fil de ventilateur noir.  
Conecte la señal (-) de BAFCon al cable negro del ventilador.*

**Low Voltage Control Cable** *Câble de commande basse tension | Cable de commande basse tension*

1	White <i>Blanc   Blanco</i>	+0-10 VDC Speed Reference <i>Référence de vitesse +0-10 VCC   Referencia de velocidad +0-10 VCC</i>
2	Brown <i>Marron   Marrón</i>	Not Used <i>Non utilisé   No utilizado</i>
3	Orange <i>Orange   Naranja</i>	Status LED (+) <i>DEL d'état (+)   LED de estado (+)</i>
4	Yellow <i>Jaune   Amarillo</i>	Run Enable <i>Exécuter activer   Activer para funcionamiento</i>
5	Blue <i>Bleu   Azul</i>	
6	Green <i>Vert   Verde</i>	Status LED (-) <i>DEL d'état (-)   LED de estado (-)</i>
7	Red <i>Rouge   Rojo</i>	+10 VDC Supply <i>Alimentation +10 VCC   Suministro de +10 VCC</i>
8	Black <i>Noir   Negro</i>	DC Common <i>CC courant   CC común</i>



# BAFCON 0-10 V WIRING: YELLOW JACKET®



Câblage BAFCon 0-10 V : Yellow Jacket | Cableado BAFCon 0-10 V: Yellow Jacket

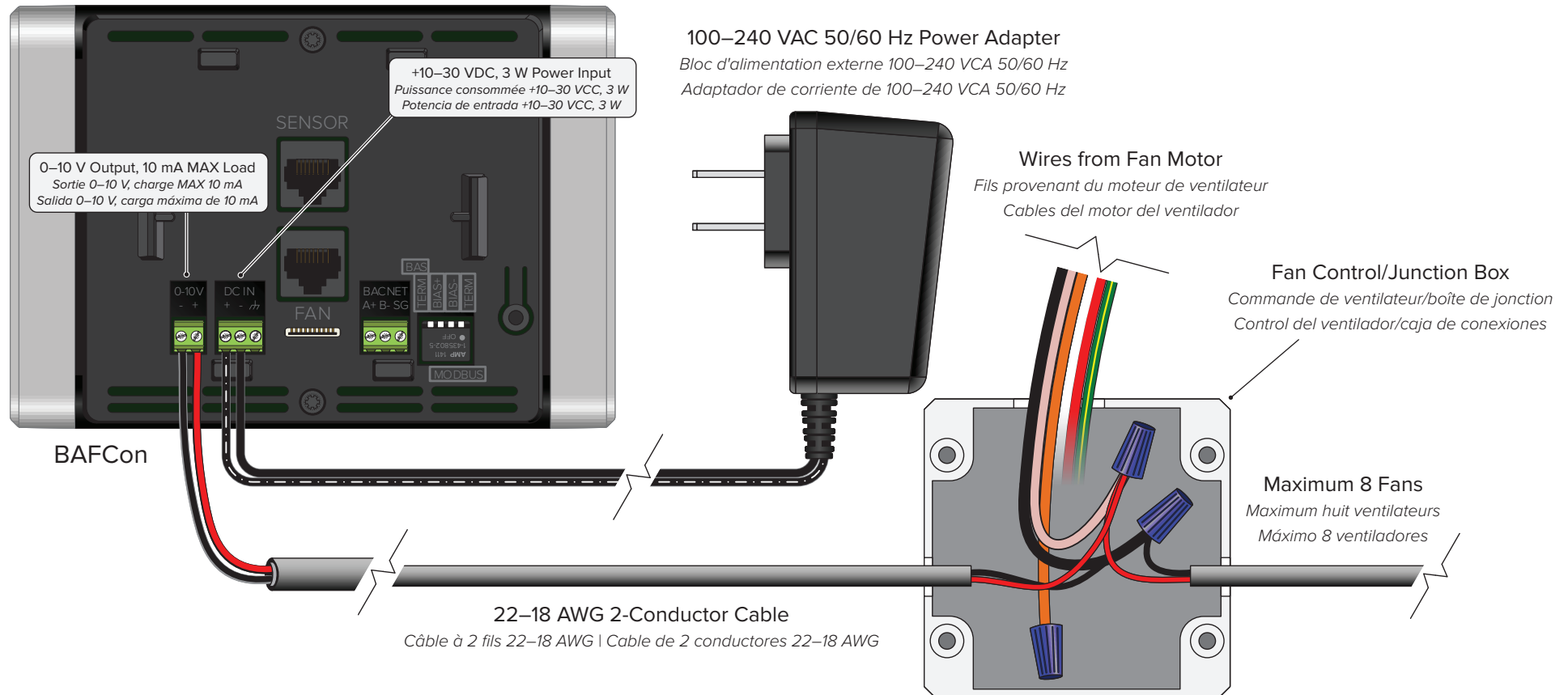
**⚠ WARNING: Disconnect power to the installation locations before installing the fan and controller!**

**AVERTISSEMENT : Coupez l'alimentation des emplacements où vous procédez à l'installation avant d'installer le ventilateur et le contrôleur!**

**ADVERTENCIA: Desconecte la corriente de los lugares donde se realizará la instalación antes de instalar el ventilador y el control.**

1. Disconnect black, pink, and orange wires from fan speed potentiometer.  
*Débranchez les fils noir, rose et orange du potentiomètre de vitesse de ventilateur.  
Desconecte los cables negro, rosa y naranja del potenciómetro de velocidad del ventilador.*
2. Cap off orange wire.  
*Dénudez le fil orange.  
Termine el cable naranja.*
3. Connect Signal (+) from BAFCon to pink wire.  
*Branchez le signal (+) du BAFCon au fil rose.  
Conecte la señal (+) de BAFCon al cable rosa.*
4. Connect Signal (-) from BAFCon to black wire. *Other connections omitted for clarity.*  
*Branchez le signal (-) du BAFCon au fil noir. Les autres connexions ont été omises à des fins de clarté.  
Conecte la señal (-) de BAFCon al cable negro. Otras conexiones se omiten para mayor claridad.*

Orange <i>Orange   Naranja</i>	+5 VDC Supply <i>Alimentation +5 VCC   Suministro de +5 VCC</i>
Black <i>Noir   Negro</i>	0 VDC Supply <i>Alimentation 0 VCC   Suministro de 0 VCC</i>
Violet <i>Violet   Violeta</i>	0-5 VDC Speed Reference Input <i>Entrée de référence de vitesse 0-5 VCC   Entrada de referencia de velocidad 0-5 VCC</i>
Red <i>Rouge   Rojo</i>	AC Line Input (Hot, Active) <i>Entrée de ligne CA (sous tension, active)   Entrada de línea de CA (viva, activa)</i>
White <i>Blanc   Blanco</i>	AC Line Input (Neutral, Return) <i>Entrée de ligne CA (neutre, retour)   Entrada de línea de CA (neutral, retorno)</i>
Green/Yellow <i>Vert/Jaune   Verde/Amarillo</i>	Ground/PE <i>Mise à la terre/PE   Puesta a tierra/conexión a tierra de protección</i>



# BAFCON 0-10 V SETUP



Configuration du BAFCon 0-10 V | Configuración de BAFCon 0-10 V

## 1. Set Up 0-10 V Control

*Configurez la commande 0-10 V | Configure el control 0-10 V*

After all electrical connections are made, BAFCon will search for Modbus-connected fans. On the No Fans Found screen, tap **Set Up 0-10 V Control**. If the Set Up 0-10 V Control option is not displayed, update the BAFCon firmware using the BAFCon Updates mobile app for iOS® and Android™. The firmware version must be 1.4.0 or later to support 0-10 V fan control.

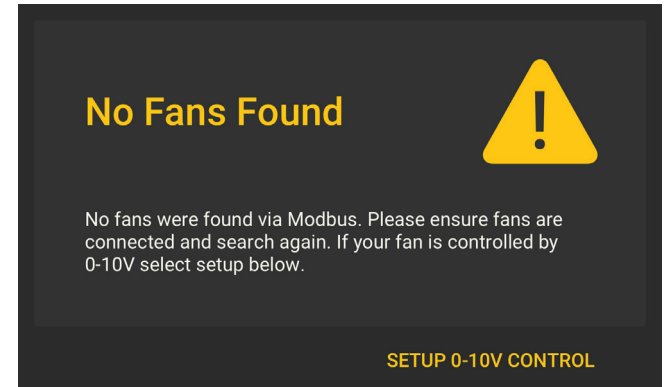
After tapping **Set Up 0-10 V Control**, select the product you want to control. The Custom Fan option enables BAFCon to control any fan that can be controlled by an analog signal.

*Une fois que toutes les connexions électriques ont été effectuées, le BAFCon recherche des ventilateurs connectés au Modbus. Sur l'écran No Fans Found (aucun ventilateur trouvé), touchez **Set Up 0-10 V Control** (Configurer la commande 0-10 V). Si l'option Set Up 0-10 V ne s'affiche pas, mettez à jour le micrologiciel du BAFCon à l'aide de l'application mobile de mise à jour BAFCon pour iOS® et Android™. La version du micrologiciel doit être 1.4.0 ou une version ultérieure pour pouvoir prendre en charge la commande 0-10 V.*

*Après avoir touché **Set Up 0-10 V Control**, sélectionnez le produit que vous souhaitez contrôler. L'option Custom Fan (Ventilateur personnalisé) permet à BAFCon de contrôler n'importe quel ventilateur qui peut être commandé par l'entremise d'un signal analogique.*

*Después de que se hayan hecho todas las conexiones eléctricas, BAFCon buscará ventiladores conectados a Modbus. En la pantalla "No se encontraron ventiladores", toque **Configurar control 0-10 V**. Si no se muestra la opción Configurar control 0-10 V, actualice el firmware de BAFCon mediante la aplicación móvil BAFCon Updates para iOS® y Android™. La versión del firmware debe ser 1.4.0 o posterior para admitir el control del ventilador de 0-10 V.*

*Después de tocar **Configurar 0-10 V Control**, seleccione el producto que desea controlar. La opción de ventilador personalizado permite a BAFCon controlar cualquier ventilador que pueda controlarse mediante una señal analógica.*



## 2. Configure Settings

*Configurez les réglages | Configurar ajustes*

If applicable to your fan, specify the minimum and maximum voltages that correspond to 0% and 100% fan speed.

If you need to make changes after initial setup, tap **0-10 V Control** on the BAFCon main menu.

*Si cela s'applique à votre ventilateur, veuillez préciser les tensions minimum et maximum qui correspondent aux vitesses de ventilateur 0 % et 100 %.*

*Si vous avez besoin d'apporter des modifications après la configuration initiale, touchez **0-10 V Control** (Commande 0-10 V) dans le menu principal de BAFCon.*

*Si aplica a su ventilador, especifique los voltajes mínimo y máximo que corresponden a 0% y 100% de velocidad del ventilador.*

*Si necesita hacer cambios después de la configuración inicial, toque **Control 0-10 V** en el menú principal de BAFCon.*

